

# 省エネって どうすれば いいの～？

アクアスの商材はお客様の省エネを応援いたします！



**Axuas**

TEL 052-220-5518 / Mail [info@axuas.jp](mailto:info@axuas.jp)

株式会社アクアス 〒460-0008 名古屋市中区栄1-25-35 <https://www.axuas.jp/>

SUSTAINABLE  
DEVELOPMENT  
GOALS

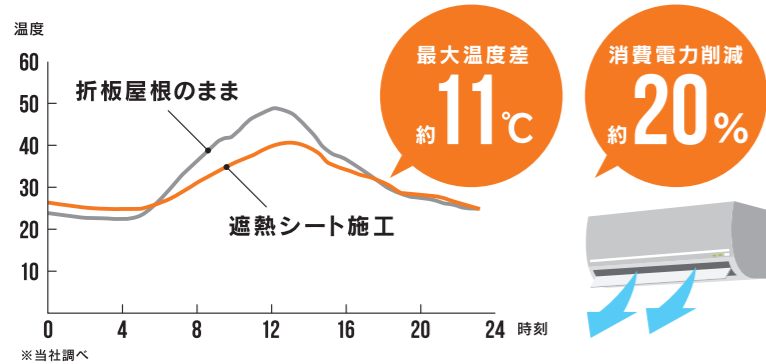
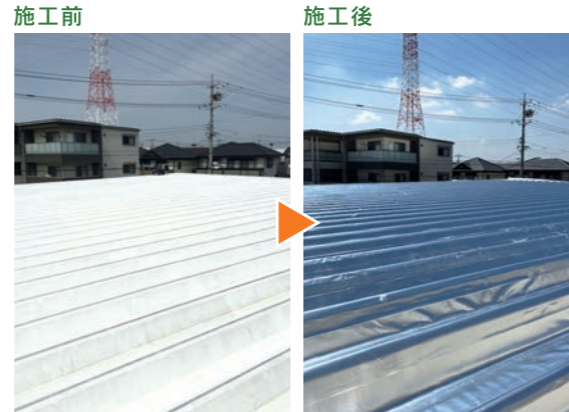
持続可能な開発目標(SDGs: Sustainable Development Goals)とは、2015年9月の国連サミットで加盟国の全会一致で採択された「持続可能な開発のための2030アジェンダ」に記載された、2030年までに持続可能でよりよい世界を目指す国際目標です。地球上の「誰一人取り残さない(leave no one behind)」ことを誓っています。SDGsは発展途上国のみならず、先進国自身が取り組むユニバーサル(普遍的)なものであり、弊社としても積極的に取り組んでいます。

# Axuasの商材はお客様の省エネを応援いたします!

## 貼って省エネ

### 遮熱シートで省エネ実現へ

太陽からの放射熱の反射に優れた純度の高いアルミ箔を使用したシートを屋根や壁に貼るだけで室内の温度上昇を極限まで抑えることができます。その効果で空調稼働エネルギーを抑えることにより省エネを実現いたします。



※当社調べ

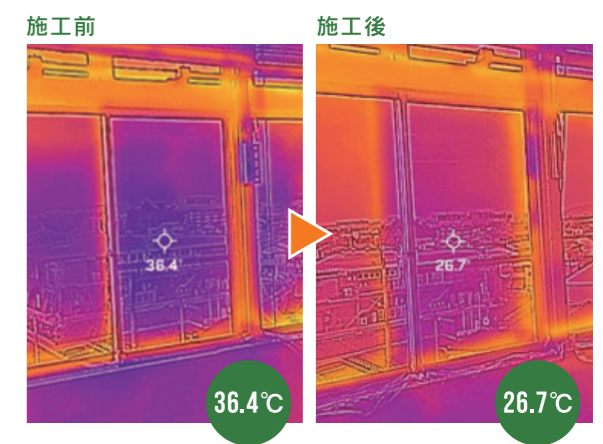
### サーモバリアの特徴

- アルミ製純度99%のシート
- 太陽からの放射熱を約97%カット
- 施工前後の室温差が約11°C(実験結果より)
- 遮熱効果だけでなく雨漏り・雨音対策も実現

## 塗って省エネ

### 遮熱コーティングで省エネ実現へ

既存のガラスに専用遮熱コーティングを塗るだけで紫外線や近赤外線(熱線)を大幅にカットすることが出来ます。夏は室温上昇を抑え、冬は保温効果が現れます。1年通じて空調効率アップによる省エネのお手伝いをいたします。



### ガラスCoolコートの特徴

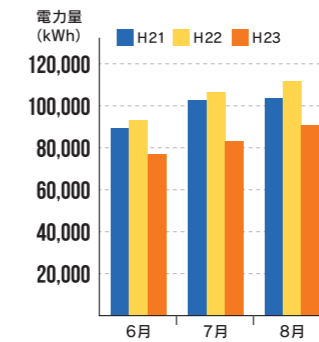
- 明るい光を通しながら暑さの原因となる熱線を大幅カット
- 遮熱効果による空調効率向上で約20%の節電
- 窓から入ってくる紫外線を99%カット
- 遮熱だけでなく抗菌・結露軽減などにも効果あり

過去3年の6月・7月・8月の使用電気料

[新宿ヒロセビル 東京電力使用電気料]

	6月	7月	8月
H21	90,216	101,640	102,522
H22	93,510	103,692	111,420
H23	77,526	83,322	89,580
H22からH23削減%	△17.09	△19.64	△19.60

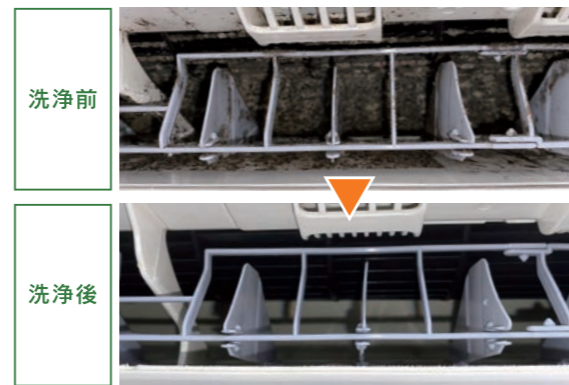
※当社調べ



## 洗って省エネ

### エアコン洗浄で省エネ実現へ

エアコン洗浄は汚れやアレルゲン物質などの細菌類を除去し、エアコン本来の能力を回復します。特に、アルミフィンコイルを高圧洗浄する事により熱交換率が上がり電気代を節約する事ができます。またエアコン本体の更新や交換も承っております。



冷暖能力2.3馬力の機種(業務用の中では小型)  
1日12時間運転で1ヶ月使用  
電力料金は1kWhあたり27円で計算



### エアコン洗浄のメリット

- 本体、フィルターを洗浄することにより機能が回復し、冷暖房の効きが良くなります。
- 汚れによるフル稼働状態が長続きするのを解消し、電気代の節約につながります。
- 清掃によりカビ臭さが無くなります。また、カビの胞子によるアレルギーの発症を防ぎます。

	洗浄前	洗浄後	改善率
消費電力	1147kWh	927kWh	19.20%
電気料金	¥30,969	¥25,029	-¥5,940

※当社調べ

## 変えて省エネ

### LED照明で省エネ実現へ

LED照明は確実に省エネが実現できます。技術の進歩もめざましく、蛍光灯比で70%以上の省エネを実現します。現在はLED⇒LEDの更新も増えてきております。お気軽にご相談ください。



	年間電気代	年間削減額
蛍光灯100台	¥712,800	-¥511,110
LED100台	¥201,690	

※電力料金単価27円/kWh 年間点灯時間3,000時間



	明るさ	電力
蛍光灯	40W2灯器具	88W
LED	40W2灯相当	24.9W

※当社調べ



### 蛍光灯生産中止へ...



工場・倉庫・オフィスなど、皆様の省エネ意識の高まりにより導入・普及が進んでおります。まずは現地調査をいたしますのでお気軽にご相談ください。